



締付けバンド

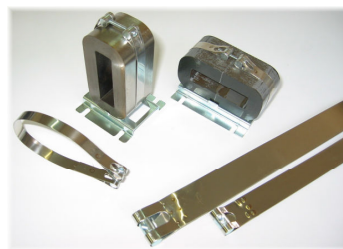
締付けバンドは、A形バンド3種類とB形バンド3種類をご用意しております。
必要に応じてご用命ください。

■A形バンド

コアをシール止めにより固定するタイプのバンドです。
小型コアに適しております。

■B形バンド

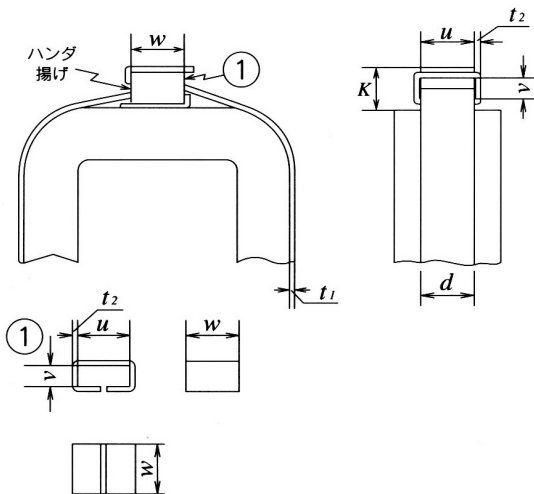
コアをネジ止めにより固定するタイプのバンドです。
主に中・大型コアに適しております。





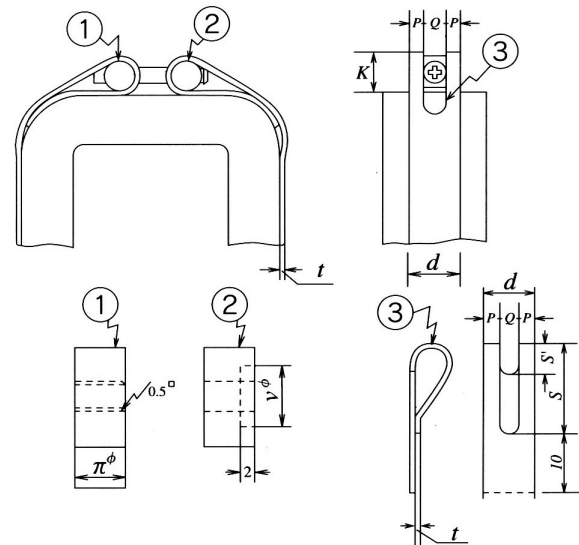
締付けバンド形状

■締付けバンド形状



材質：バンド部 SPCC スズメッキ
シール部 SPCC ニッケルメッキ

A形バンド(シール止め式バンド)



材質：バンド部 SUS 304
金具・ネジ部 SS 三価クロメート

B形バンド(ネジ止め式バンド)

■各部寸法

A形バンド

[単位mm]

形名	バンド		シール			K
	t ₁	d	t ₂	w	u	
A-1	0.3	9	0.6	10	9.5	1.5 (3.6)
A-2	0.4	13	0.8	15	13.5	2.0 (4.2)
A-3	0.5	19	1.0	20	19.5	1.5 (4.6)

B形バンド

[単位mm]

形名	バンド					金具		K	ネジ
	t	d	Q	S	S'	π	v		
B-1	0.3	10	-	-	-	-	-	-	M3
B-2	0.3	20	-	-	-	-	-	-	M5
B-3	0.4	27	-	-	-	-	-	-	M5

※上記バンド以外の寸法をご希望の場合は別途お問合せ願います。



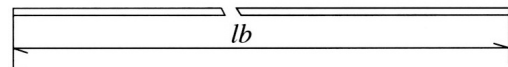
締付けバンド一覧

■標準巻鉄心の締付けバンド

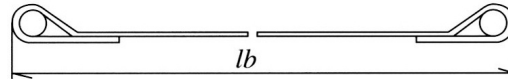
- ・カットコアを標準的な使用方法で締付けた場合を基準としています。
- ・リアクトル用等ギャップ入りコアの場合は、ギャップ長をバンド長さに加えてください。
(締付けバンドの長さ計算方法を参考にして下さい。)
- ・A形バンドはコイル状にて納品となります。

標準カットコア対応バンド

- ・CSシリーズ対応バンド一覧
- ・SSシリーズ対応バンド一覧
- ・SLシリーズ対応バンド一覧
- ・GEシリーズ対応バンド一覧



A形バンドの長さ



B形バンドの長さ

■締め付けバンドの長さ計算方法

- ・バンド長さを5の倍数となるように調整して下さい。

形状	A形バンドの長さ lb[mm]	B形バンドの長さ lb[mm]
SC	$2(b + c + \pi a) + 100$	$1.96(b + c + \pi a) - 3$
EC	$2(2b + c + 4.14a) + 100$	$1.98(2b + c + 4.14a) - 8$
TC	$\pi D_0 + 100$	$0.98\pi D_0 - 14$



CSシリーズ対応バンド一覧

■CSシリーズ対応バンド

- ・CS6.3～CS1000まで対応しております。
- ・A形バンドはコイル状にて納品となります。

形名	A形バンド			B形バンド		
	形名	lb	使用本数	形名	lb	使用本数
<i>CS-6.3</i>	A-1	250	1	B-1	150	1
<i>CS-8</i>	A-1	255	1	B-1	155	1
<i>CS-10</i>	A-1	275	1	B-1	175	1
<i>CS-16A</i>	A-1	275	1	B-1	175	1
<i>CS-16B</i>	A-1	295	1	B-1	195	1
<i>CS-20</i>	A-1	295	1	B-1	195	1
<i>CS-25</i>	A-1	325	1	B-1	220	1
<i>CS-32</i>	A-1	325	1	B-1	220	1
<i>CS-40</i>	A-1	325	1	B-1	220	1
<i>CS-50</i>	A-1	380	1	B-2	275	1
<i>CS-63</i>	A-1	380	1	B-2	275	1
<i>CS-80</i>	A-1	380	1	B-2	275	1
<i>CS-100</i>	A-2	380	1	B-2	275	1
<i>CS-125</i>	A-2	435	1	B-2	325	1
<i>CS-160</i>	A-2	435	1	B-2	325	1

形名	A形バンド			B形バンド		
	形名	lb	使用本数	形名	lb	使用本数
<i>CS-200</i>	A-2	435	1	B-2	325	1
<i>CS-250</i>	A-2	450	1	B-2	345	1
<i>CS-320</i>	A-2	480	1	B-3	370	1
<i>CS-400</i>	A-2	480	1	B-3	370	1
<i>CS-500</i>	A-3	505	1	B-3	400	1
<i>CS-630</i>	A-3	505	1	B-3	400	1
<i>CS-800A</i>	A-3	505	1	B-3	400	1
<i>CS-800B</i>	A-3	560	1	B-3	450	1
<i>CS-1000</i>	A-3	600	1	B-3	490	1



SSシリーズ対応バンド一覧

■SSシリーズ対応バンド

- ・SS1～SS140まで対応しております。
- ・A形バンドはコイル状にて納品となります。

形名	A形バンド			B形バンド		
	形名	lb	使用本数	形名	lb	使用本数
SS-1	A-1	200	1	B-1	95	1
SS-3	A-1	240	1	B-1	135	1
SS-5	A-1	225	1	B-1	120	1
SS-8	A-1	260	1	B-1	155	1
SS-11	A-1	250	1	B-1	145	1
SS-13	A-1	260	1	B-1	155	1
SS-16	A-1	265	1	B-1	160	1
SS-17	A-1	280	1	B-1	170	1
SS-18	A-1	305	1	B-1	195	1
SS-29	A-1	305	1	B-1	195	1
SS-31	A-1	300	1	B-1	190	1
SS-37	A-1	320	1	B-1	215	1
SS-75	A-1	350	1	B-2	240	1
SS-140	A-2	405	1	B-2	295	1



SLシリーズ・CEシリーズ対応バンド一覧

■SLシリーズ対応バンド

- ・SL1700～SL7500まで対応しております。
- ・A形バンドはコイル状にて納品となります。

形名	A形バンド			B形バンド		
	形名	lb	使用本数	形名	lb	使用本数
<i>SL-1700</i>	A-3	675	1	B-3	565	2
<i>SL-2300</i>	A-3	690	1	B-3	575	2
<i>SL-3800</i>	A-3	795	1	B-3	685	2
<i>SL-4600</i>	A-3	820	1	B-3	710	2
<i>SL-6200</i>	A-2	895	3	B-3	780	2
<i>SL-7500</i>	A-2	965	3	B-3	850	2

■CEシリーズ対応バンド

- ・CE1～CE16まで対応しております。

形名	B形バンド		
	形名	lb	使用本数
<i>CE-1</i>	B-2	295	1
<i>CE-2</i>	B-2	410	1
<i>CE-3</i>	B-2	485	1
<i>CE-4</i>	B-2	530	1
<i>CE-5</i>	B-2	530	1
<i>CE-6</i>	B-3	655	1
<i>CE-7</i>	B-3	775	1
<i>CE-8</i>	B-3	875	1
<i>CE-9</i>	B-3	1000	2
<i>CE-10</i>	B-3	1090	2
<i>CE-11</i>	B-3	1220	2
<i>CE-12</i>	B-3	1320	2
<i>CE-13</i>	B-3	1440	2
<i>CE-14</i>	B-3	1560	2
<i>CE-15</i>	B-3	1760	2
<i>CE-16</i>	B-3	2000	2

◆ お問い合わせ先 ◆

 **日本カットコアトランス株式会社**

本社・埼玉工場：〒350-0206 埼玉県坂戸市中小坂954

TEL: 049-281-1122(代表)

FAX: 049-284-3638

Mail: web@nihon-cutcore.co.jp