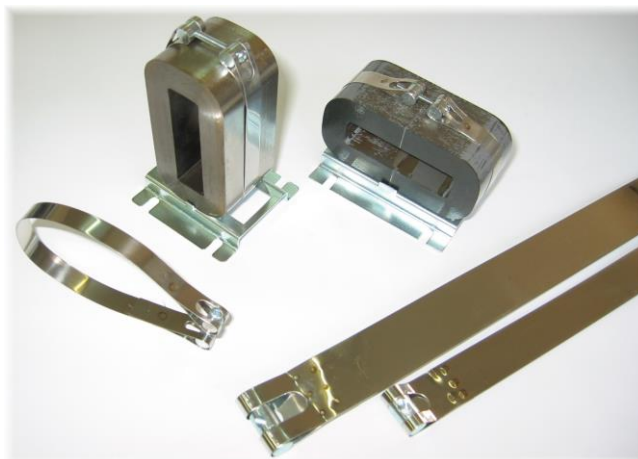




取付け金具 (サポーター)

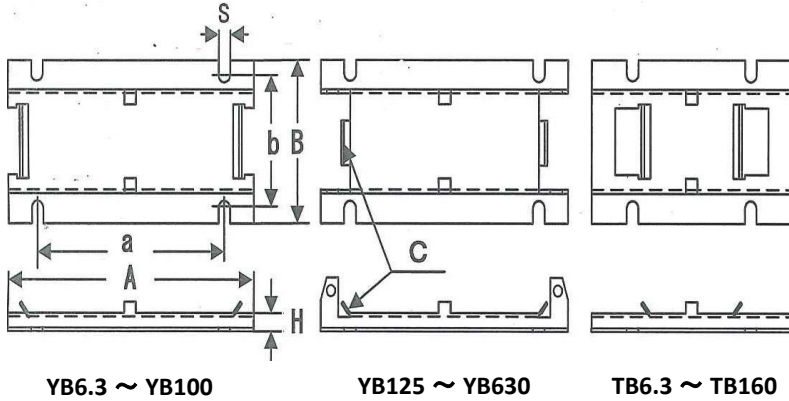
YBサポーター、TBサポーター、SBLサポーターをご用意しております。
必要に応じてご用命ください。

- **YBサポーター**
サポーターにコアを横置きで固定するタイプです。
- **TBサポーター**
サポーターにコアを縦置きで固定するタイプです。
- **SBLサポーター**
サポーターにコアを自在に固定するタイプです。





YBサポーター (横置きタイプ)

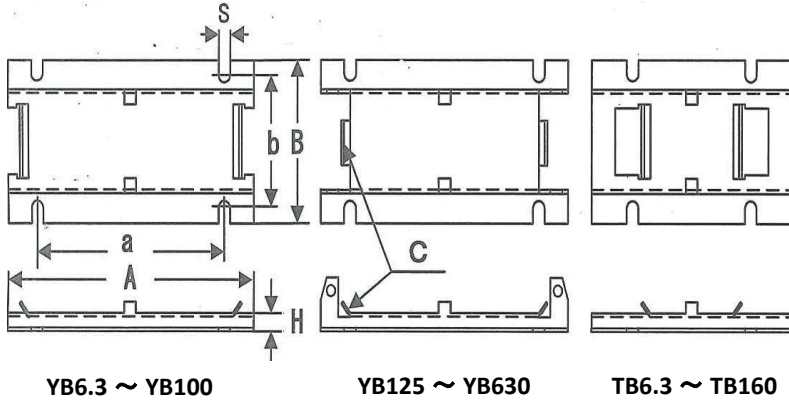


- YBサポーター
- ・サポーターにコアを横置きで固定するタイプです。
- ・CS6.3～CS630 まで標準品としてご用意しております。
- ・YB6.3～YB100 と YB125～YB630 では形状が異なります。

TYPE	A (mm)	B (mm)	a (mm)	b (mm)	S (mm)	H (mm)	t (mm)	適用コアサイズ
YB-6.3	48	40	33	32	4	5	0.8	CS-6.3, CS-8
YB-10	58	40	40	32	4	5	0.8	CS-10
YB-16A	60	45	40	35	4	5	0.8	CS-16A
YB-16B	68	45	50	35	4	5	0.8	CS-16B
YB-20	68	50	50	40	4	5	0.8	CS-20
YB-25	77	45	55	35	4	5	0.8	CS-25
YB-32	77	50	55	40	4	5	0.8	CS-32
YB-40	77	60	55	45	4	9	0.8	CS-40
YB-50	96	45	70	35	5	9	0.8	CS-50
YB-63	96	50	70	40	5	9	0.8	CS-63
YB-80	96	70	70	50	4.5	9	0.8	CS-80
YB-100	96	70	70	55	4.5	9	0.8	CS-100



YBサポーター (横置きタイプ)

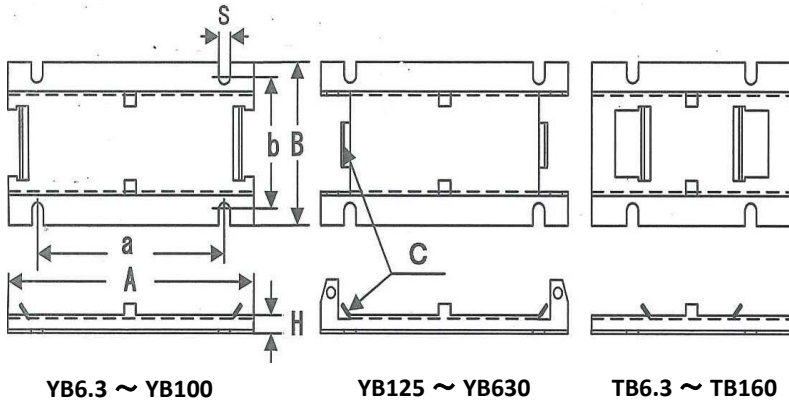


- YBサポーター
- ・サポーターにコアを横置きで固定するタイプです。
- ・CS6.3～CS630 まで標準品としてご用意しております。
- ・YB6.3～YB100 と OB125～OB630 では形状が異なります。
- ・YB125～YB200 はC部(ツメ)がありません。

TYPE	A (mm)	B (mm)	a (mm)	b (mm)	S (mm)	H (mm)	t (mm)	適用コアサイズ
YB-125	121	62	80	47	5	9	1.0	CS-125
YB-160	121	68	80	52	5	9	1.0	CS-160
YB-200	121	78	80	62	5	9	1.0	CS-200
YB-250	128	90	90	75	5	9	1.2	CS-250
YB-320	129	80	85	65	5	9	1.2	CS-320
YB-400	129	96	85	80	6	9	1.2	CS-400
YB-500	135	85	85	70	6	9	1.2	CS-500
YB-630	135	100	85	85	6	9	1.2	CS-630



TBサポーター (縦置きタイプ)

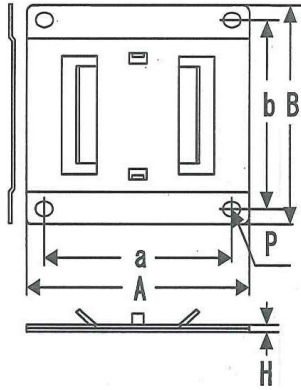


- TBサポーター
- ・サポーターにコアを縦置きで固定するタイプです。
- ・CS6.3～CS800B まで標準品としてご用意しております。
- ・TB6.3～TB160 と TB200～TB800 では形状が異なります。

TYPE	A (mm)	B (mm)	a (mm)	b (mm)	S (mm)	H (mm)	t (mm)	適用コアサイズ
TB-6.3	47	38	30	28	4	5	0.8	CS-6.3
TB-8	52	40	35	30	4	5	0.8	CS-8, CS-10
TB-16	52	45	35	35	4	5	0.8	CS-16A, CS-16B
TB-20	52	50	35	40	4	5	0.8	CS-20
TB-25	59	45	40	35	4	5	0.8	CS-25
TB-32	59	50	40	40	4	5	0.8	CS-32
TB-40	59	60	40	45	4	9	0.8	CS-40
TB-50	74	45	50	35	5	9	0.8	CS-50
TB-63	74	55	50	45	5	9	0.8	CS-63
TB-80	74	66	50	53	5	9	0.8	CS-80
TB-100	74	70	50	60	5	9	0.8	CS-100
TB-125	90	62	60	50	5	9	1.0	CS-125
TB-160	90	70	60	60	5	9	1.0	CS-160



TBサポーター (縦置きタイプ)




TB200 ~ TB800

■ **TBサポーター**

- ・サポーターにコアを縦置きで固定するタイプです。
- ・CS6.3~CS800B まで標準品としてご用意しております。
- ・TB6.3~TB160 と TB200~TB800 では形状が異なります。

TYPE	A (mm)	B (mm)	a (mm)	b (mm)	P (mm)	t (mm)	適用コアサイズ
TB-200	100	85	80	70	5.5 x 7	2.3	CS-200
TB-250	100	95	80	80	5.5 x 7	2.3	CS-250
TB-320	125	95	105	80	5.5 x 7	2.3	CS-320
TB-400	125	110	105	90	6.5 x 9	2.3	CS-400
TB-500	140	110	120	90	6.5 x 9	2.3	CS-500
TB-630	140	120	120	100	6.5 x 9	2.3	CS-630
TB-800	150	135	130	115	6.5 x 9	2.3	CS-800A, CS-800B

◆ お問い合わせ先 ◆

 **日本カットコアトランス株式会社**

本社・埼玉工場：〒350-0206 埼玉県坂戸市中小坂954

TEL: 049-281-1122(代表)

FAX: 049-284-3638

Mail: web@nihon-cutcore.co.jp